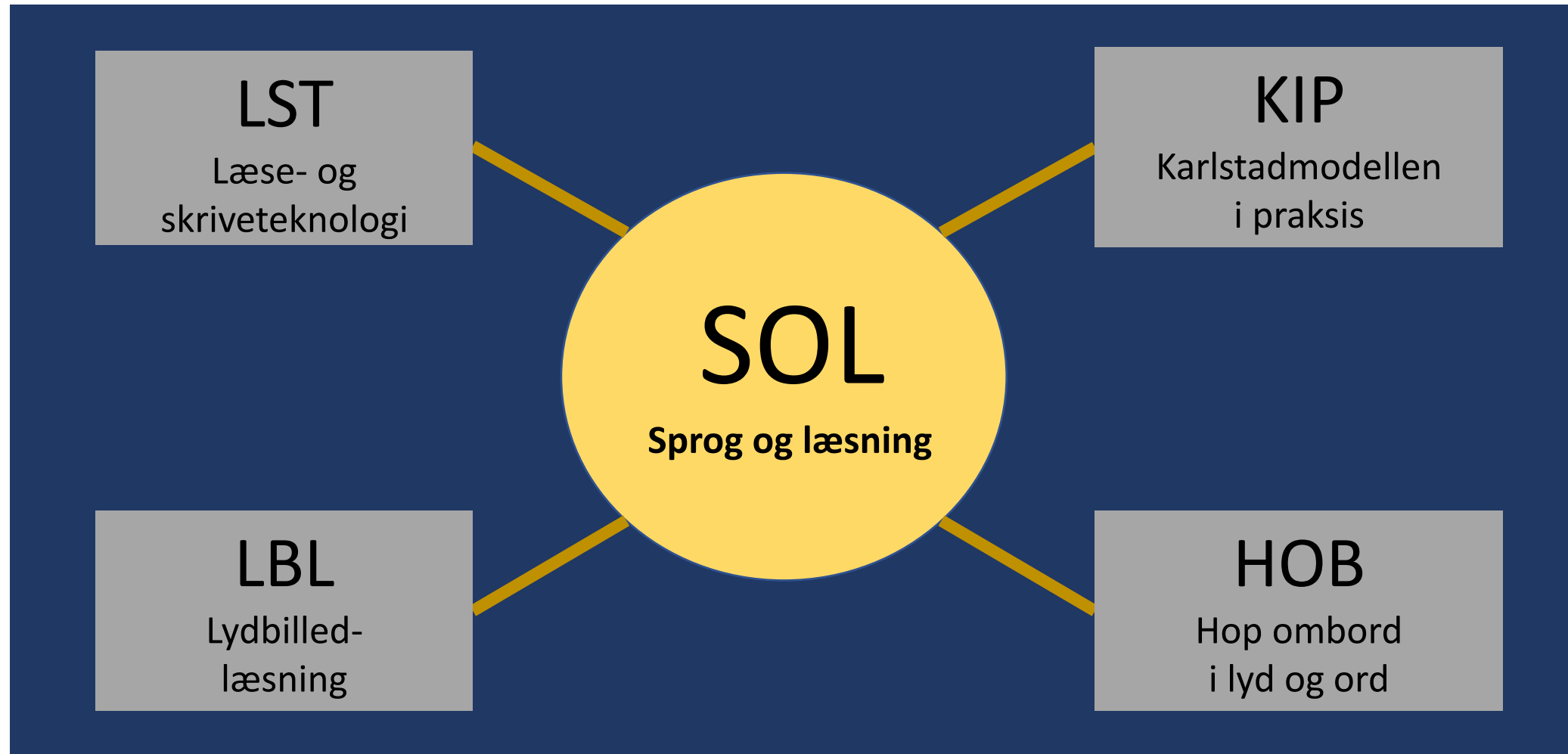


Sprog og læsning på SvS



KIP

Karlstadmodellen:

Alle har ret til at lære, anvende og udvikle sit sprog

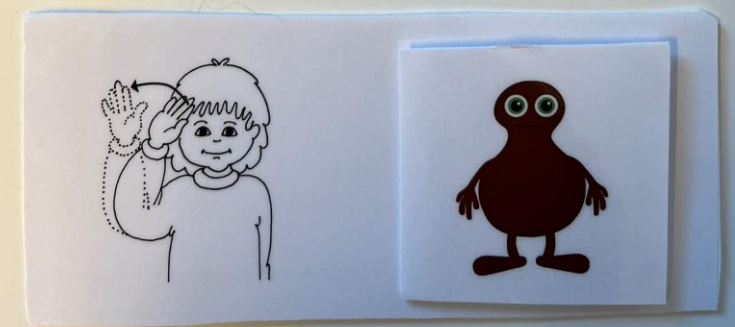
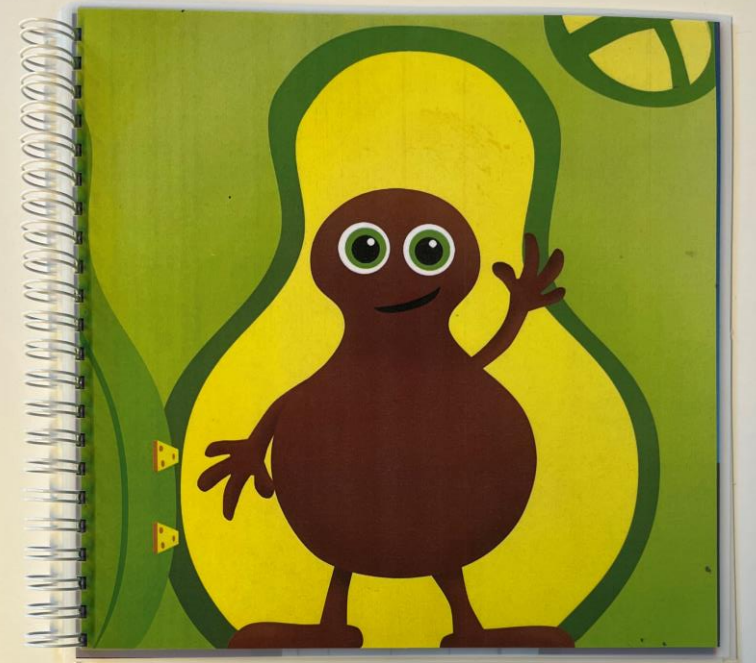




KIP

=> Opmærksomhed og fælles tredje

=> Arbejde med tidlige sproglyde og tegn



Bablerne

Babba, Bibbi, Bobbo

Jessica 11 år: Fælles tredje og tegn



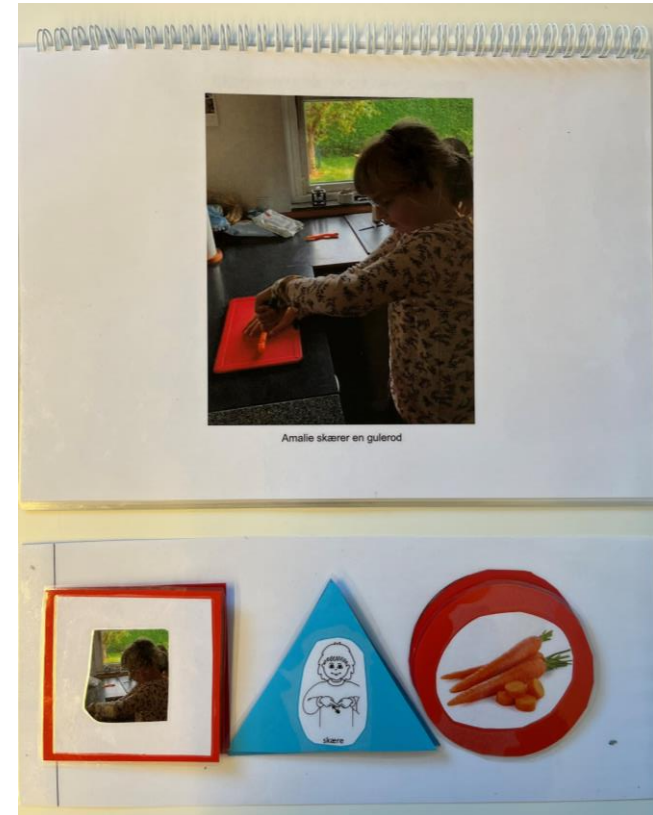
Sætningsdannelse

arbejde med led og ordklasser

Freja og Amalie



læser bog

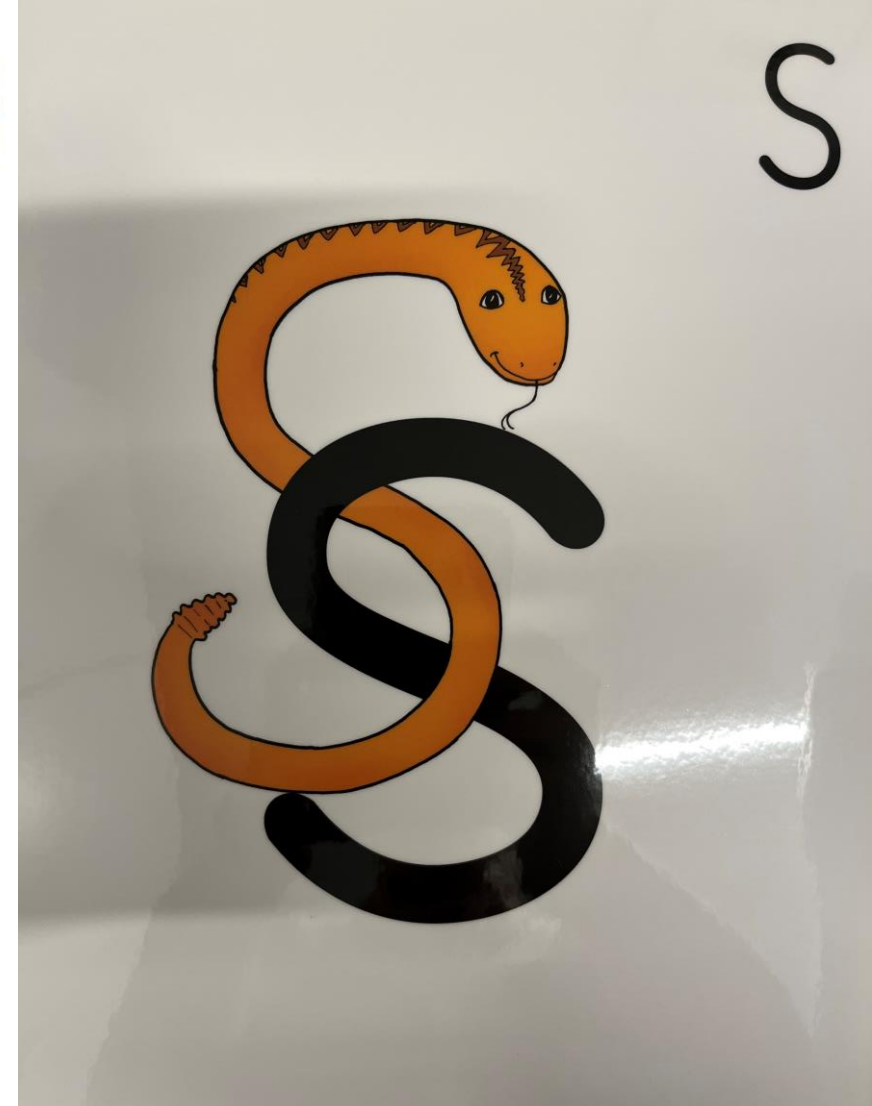


Amalie skærer gulerødder

Amalie

opmærksomhed, ordforråd, tegn, sætning





S

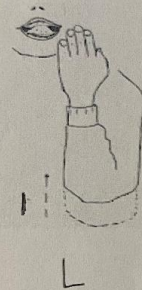
HOB = Hop ombord i lyd og ord

- Leg med konkrete
- Bogstavlyd
- Håndfonemer
- Bogstavform

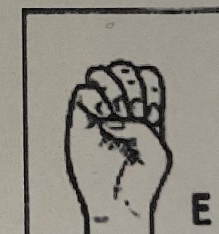
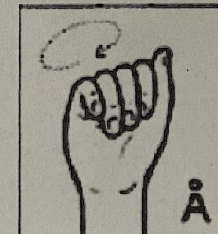
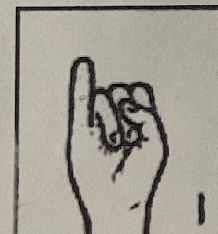
Orddannelse af seks udvalgte lyde:

i
s
å
l
e
n

Hermed en oversigt over de benyttede lyde.



Vokaler vises med tegn hentet fra Døves håndalfabet.



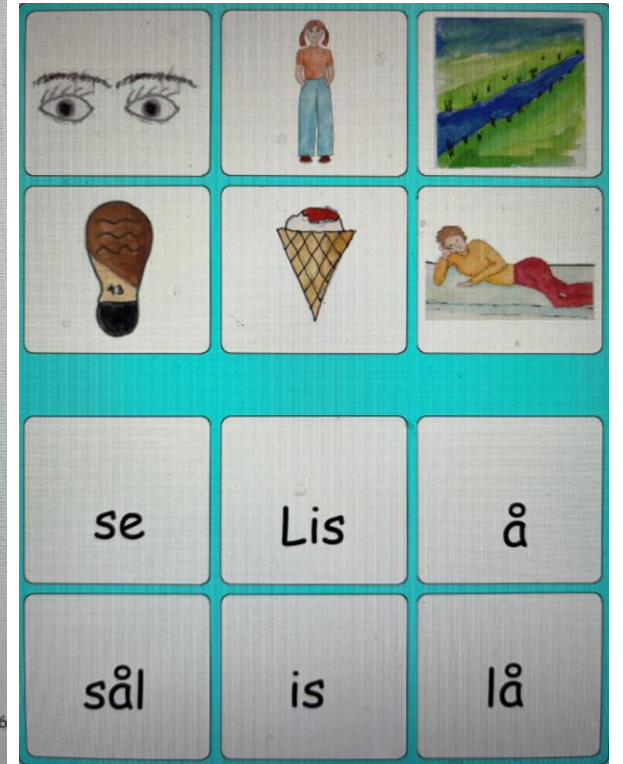
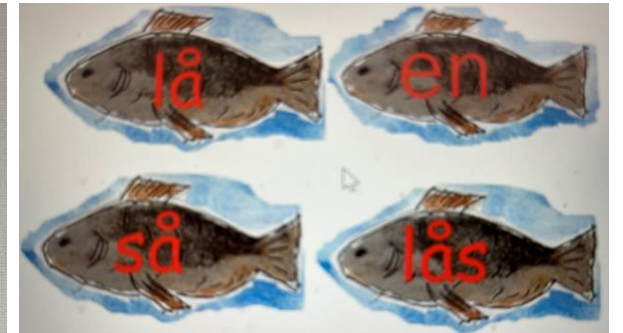
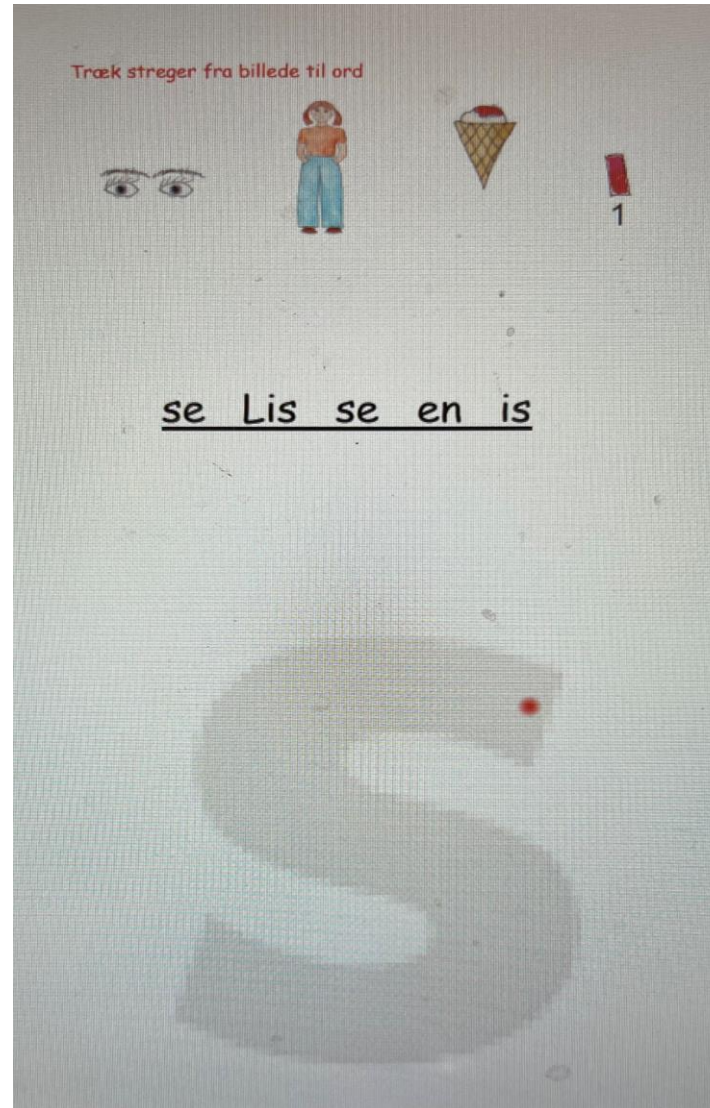
1.lyd



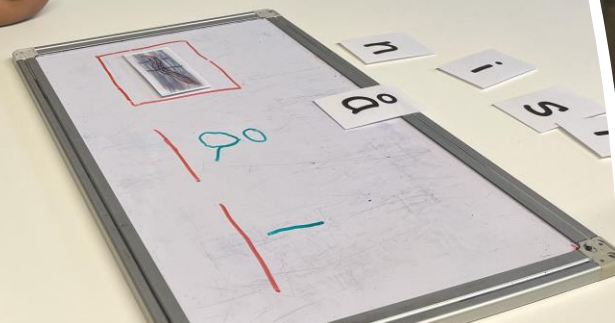
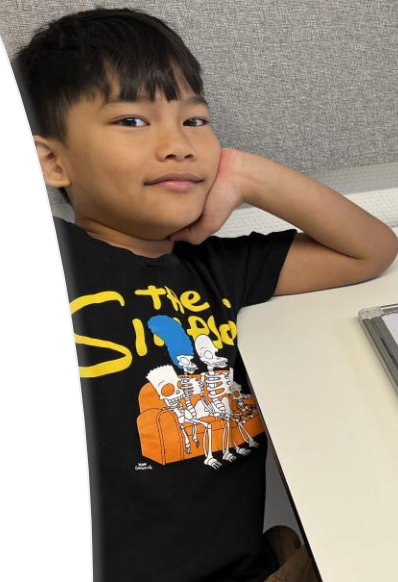
2.lyd

LBL: Lydbilledlæsning

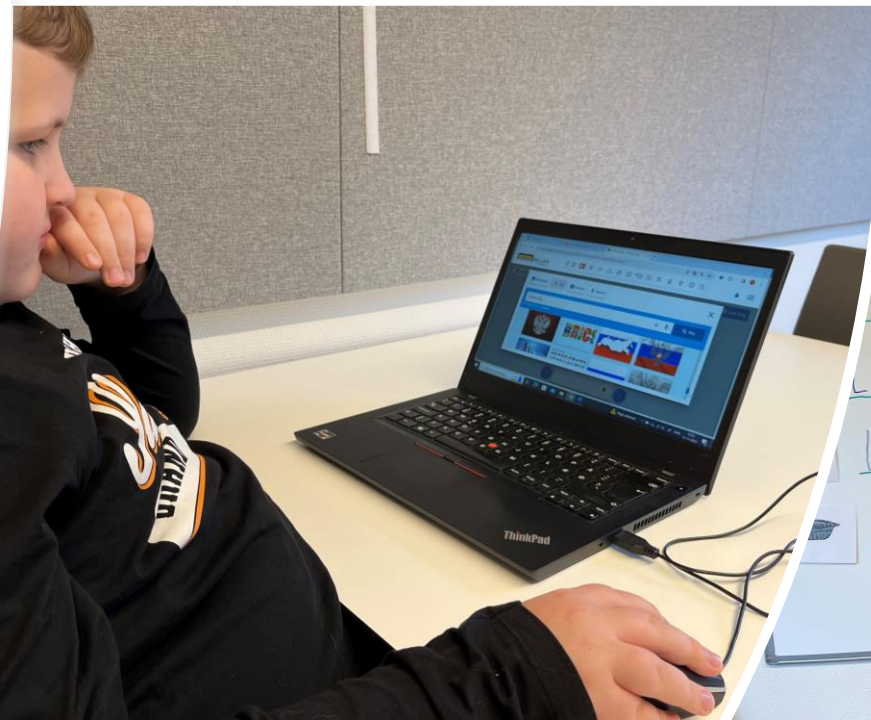
Vigtigt med en
legende og
fordybende tilgang



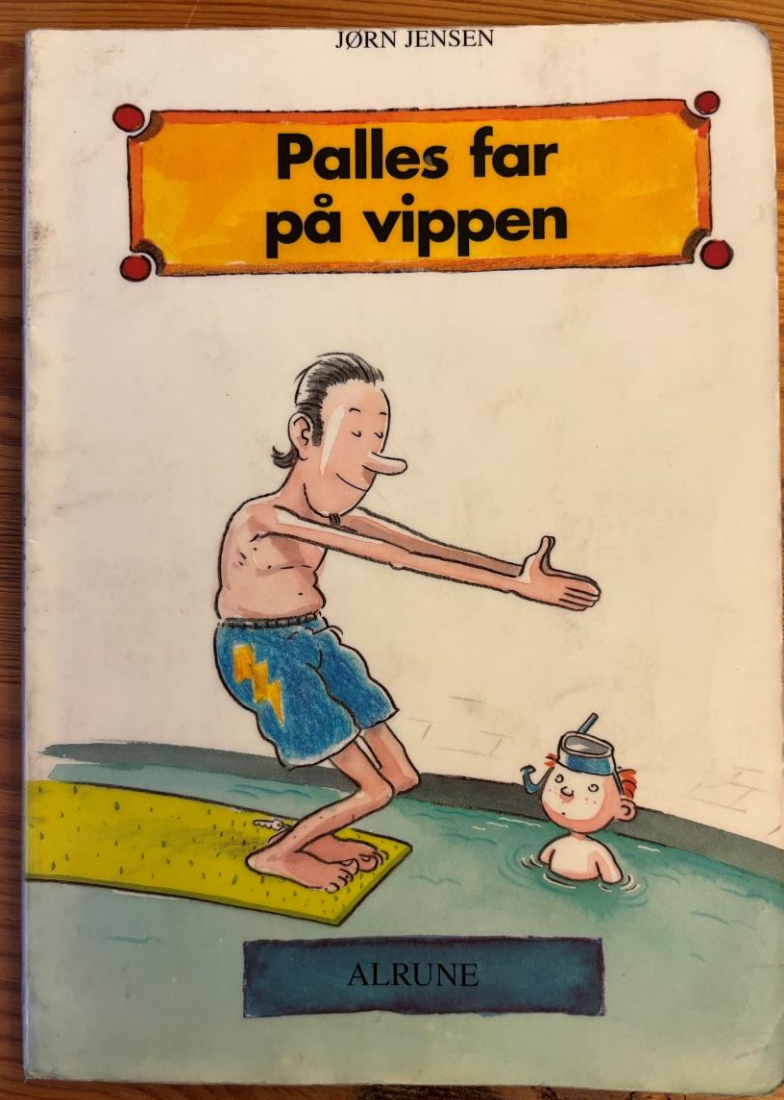
Læsning og
skrivning
komplementerer
hinanden



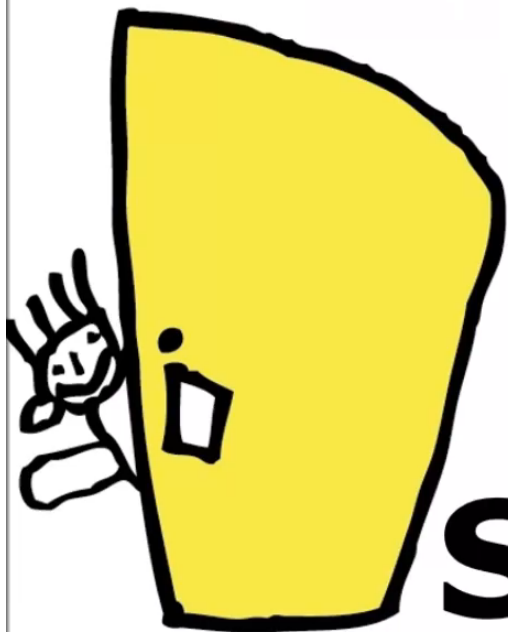
KLE
PAT
KKE
be
LØBE
VÆK
POTE



s
Læs
Le
si
ni
sø
Døl
nd



Lydrette små læsebøger og automatiseret læsning

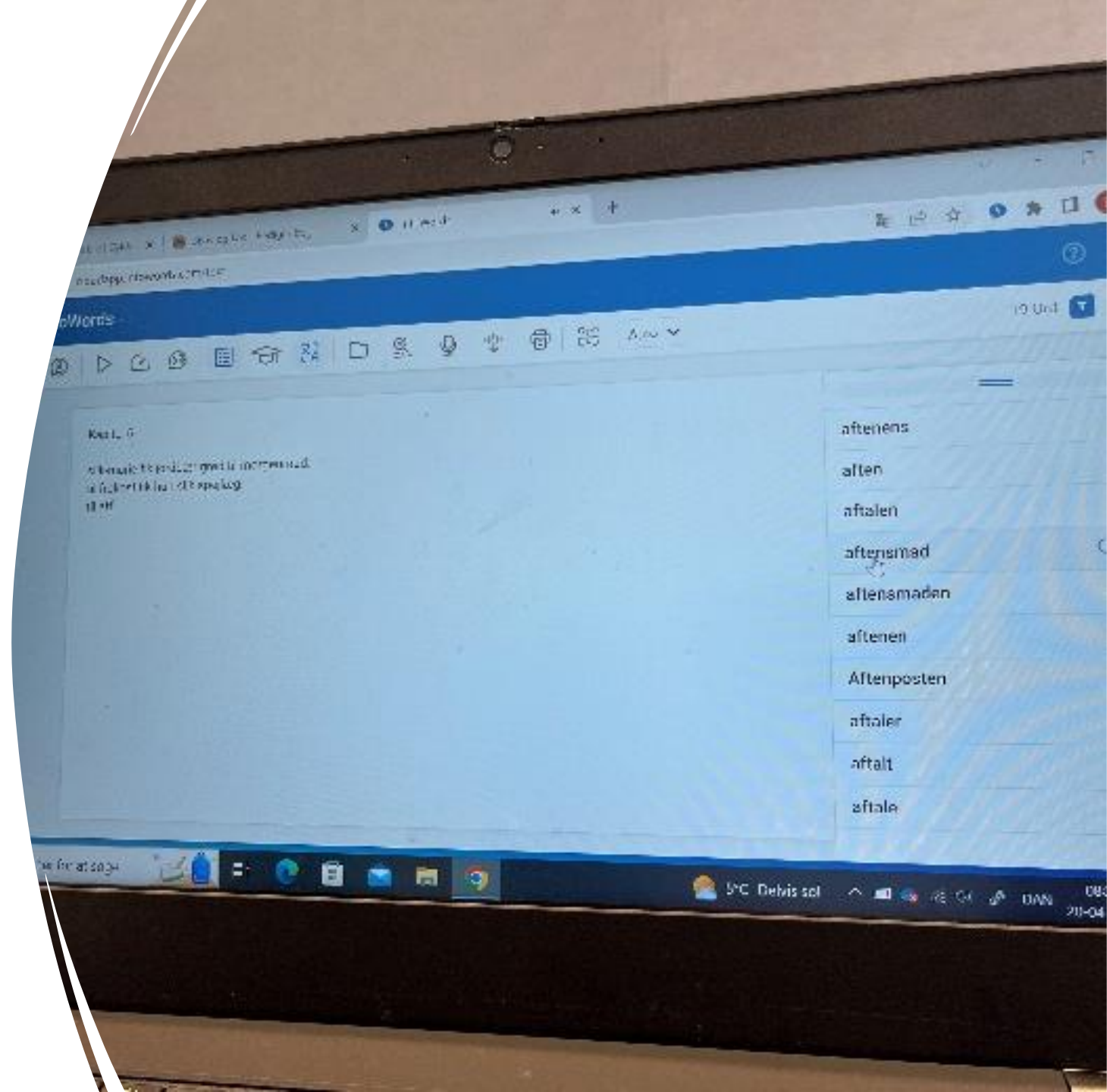


Skolen ved Skoven

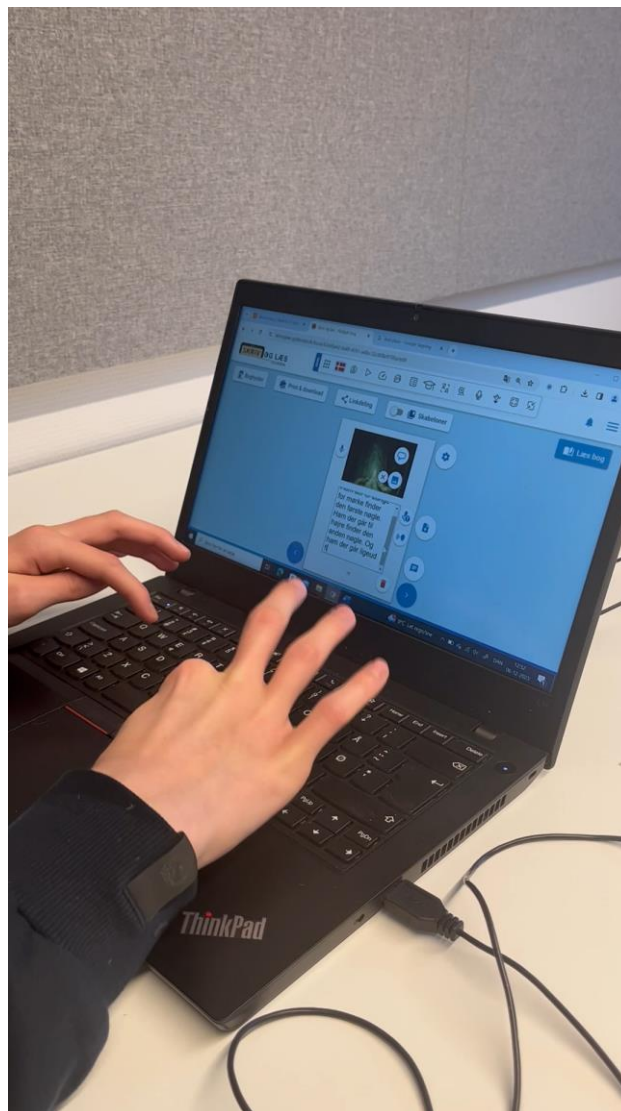
- sammen åbner vi døre i livet

LST: Læse- og skriveteknologi

- * Oplæsning af tekst
- * Ordforslag til tekst
- * Indtaling til tekst



LST: Læse- og skriveteknologi



Opsummering

- Flere elever lærer at læse
- Elever møder ”den samme undervisning” og materialer
- Medarbejdere støttes i sprog- og læseundervisning
- Medarbejdere kan opsøge hjælp til materialer og vejledning i sprog og læsning
- En skole som har fokus på elevernes faglige udvikling
- Øget integration af fagligheder på skolen